



**CHAFFOTEAUX
& MAURY**

VUE ECLATEE
CHAUFFAGE DOMESTIQUE

Modèle

MC 2

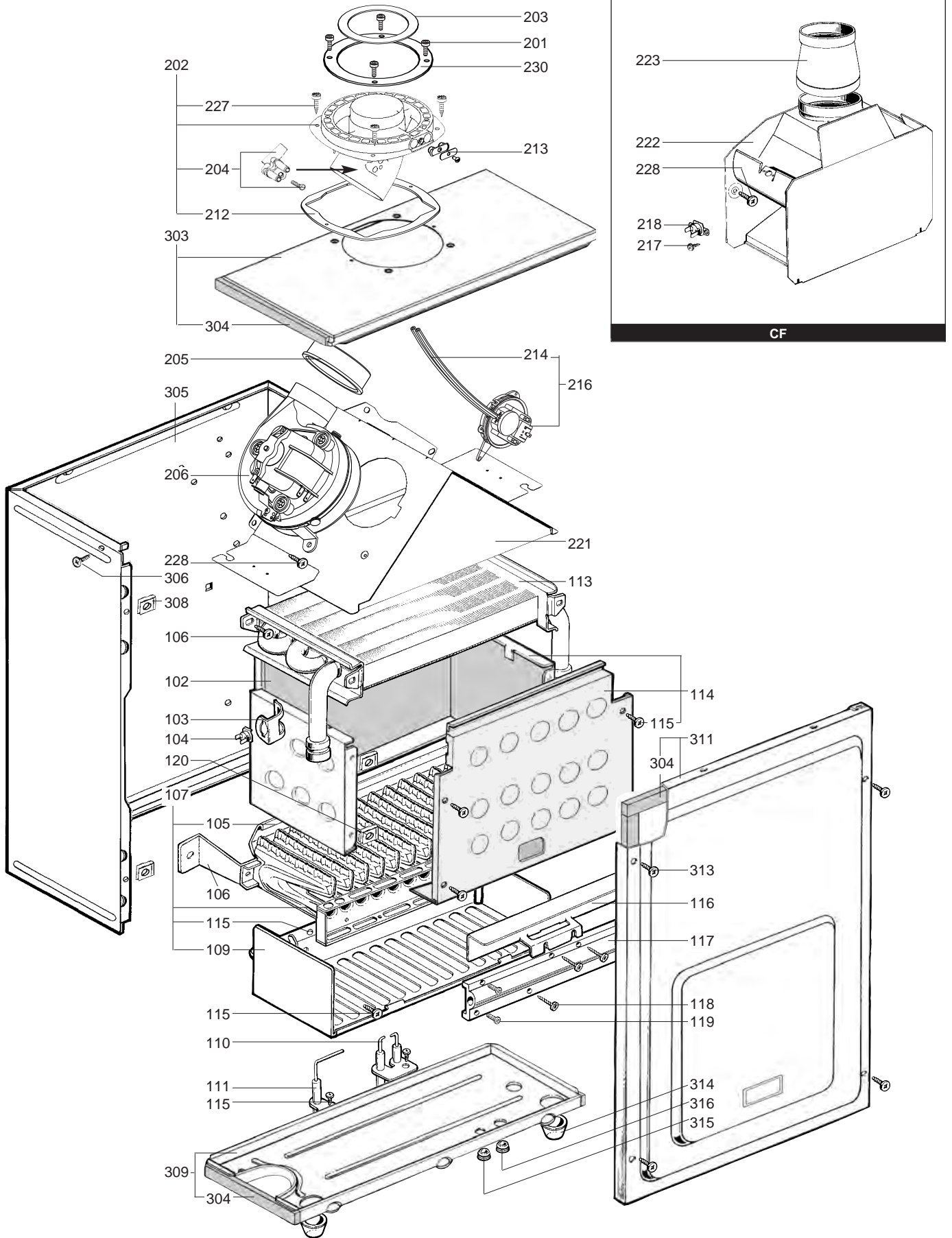
R8202626-03FR - Edition 03 - 24/02/2005

MC 2

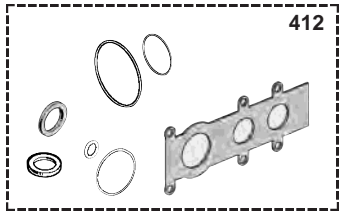
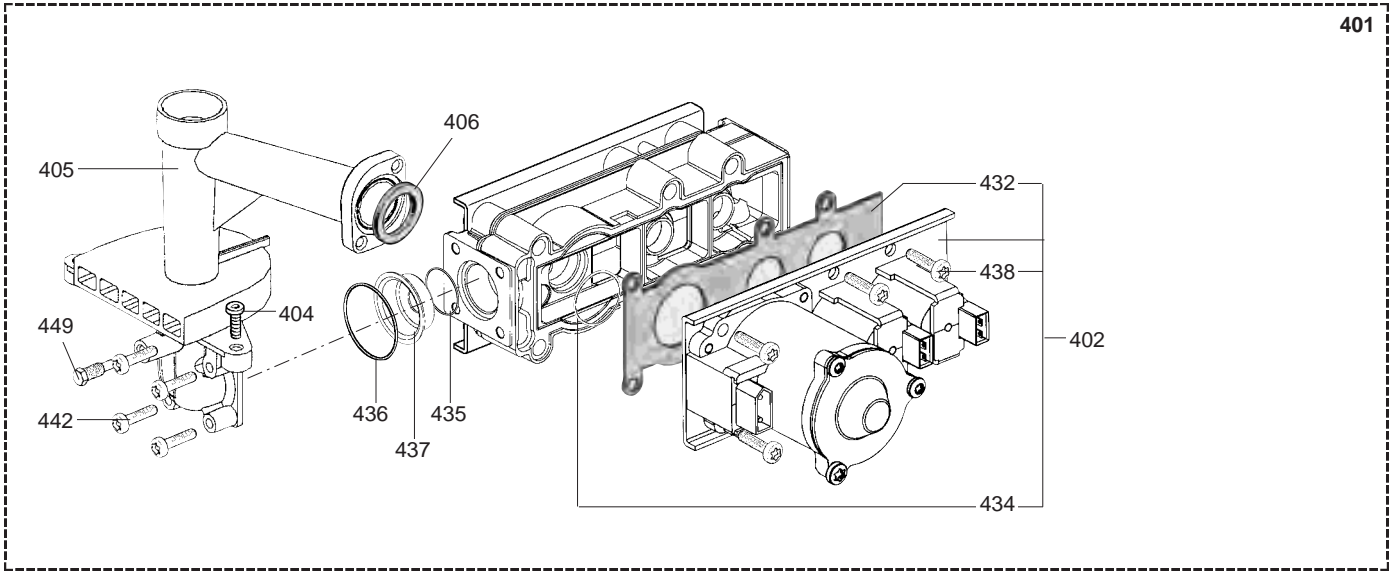
Chauffage Domestique

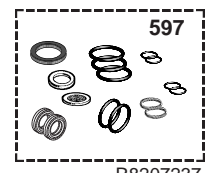
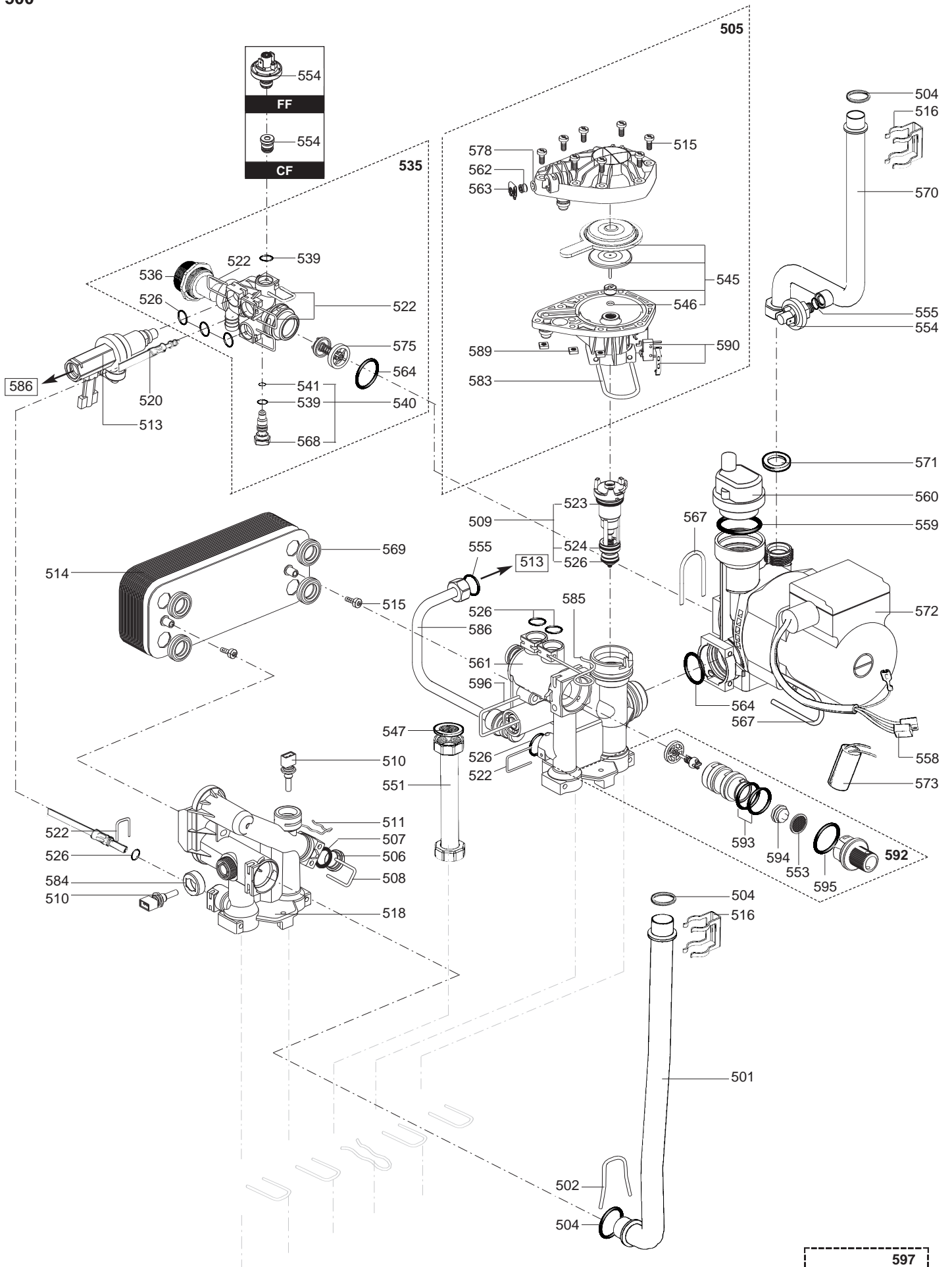


201606774031		MC 2 24 CF B/P NAT
201606774037		MC 2 24 FF B/P NAT
Code	Ind.	Modèle	Date Début	Date Fin

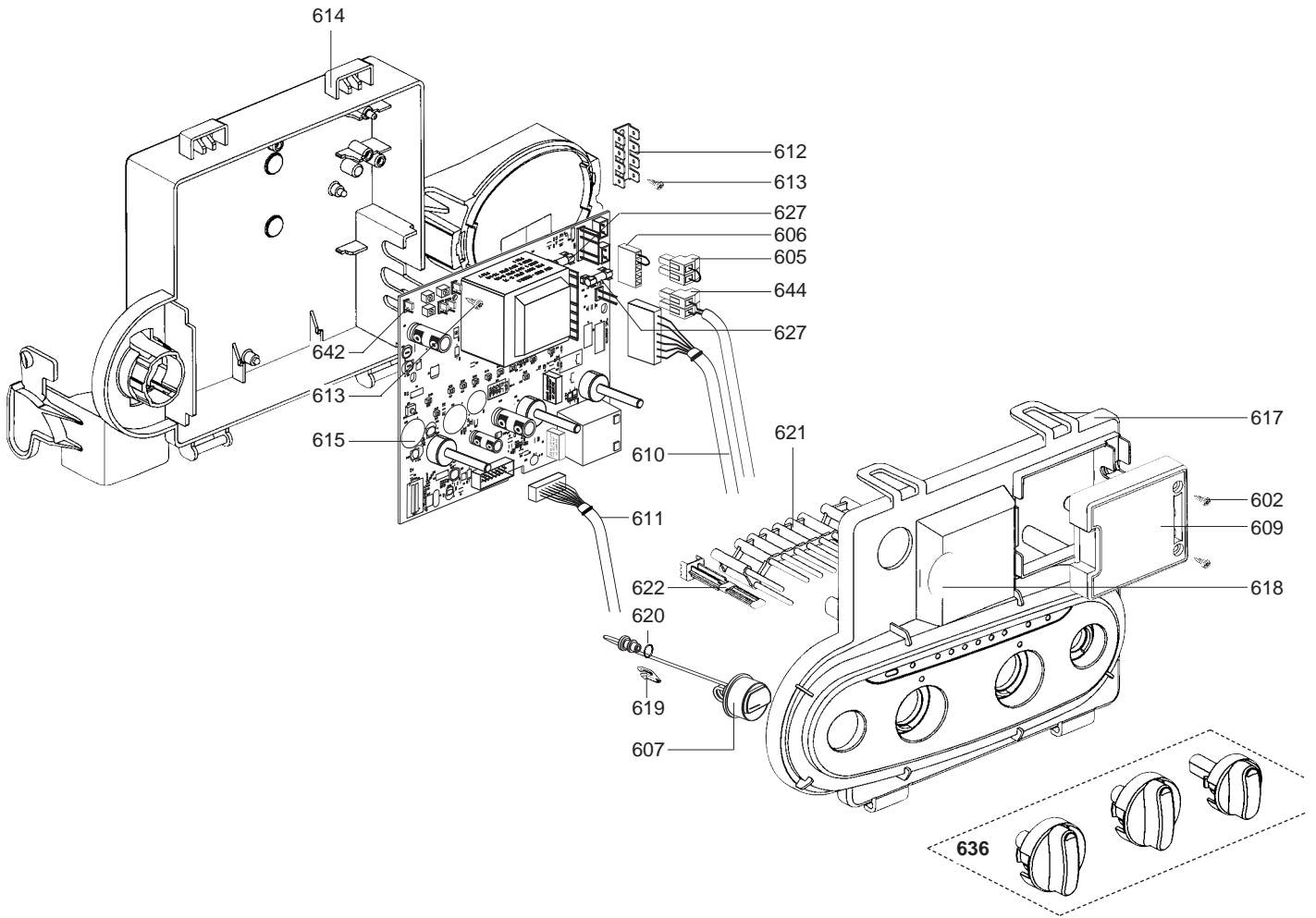


Rep.	Désignation	Référence	Autre	Type	MC 2		Date	
					CF	FF	de	à
0100	BRULEUR							
0102	GARNITURE CERAPLAQUE (Poch.)	60081722			•	•		
0103	CLIP	61010050			•	•		
0104	SECURITE THERMIQUE 105°C	61303566			•	•		
0105	GOUTTIERE D'ONDE	61002811			•			
	GOUTTIERE D'ONDE	61010038			•			
0106	VIS A TOLE CBLX D: 6.3-13	61010648			•	•		
0107	BLOC DE BECS	61010415			•			
	BLOC DE BECS	61010753				•		
0109	GRILLE	61010223				•		
	DEFLECTEUR	61303084			•			
0110	ELECTRODE D'ALLUMAGE Ig:500	61002801			•	•		
0111	ELECTRODE D'IONISATION	61002802			•	•		
0113	ECHANGEUR CORPS DE CHAUFFE	61010017			•	•		
0114	CHAMBRE DE COMBUSTION	60081721			•	•		
0115	VIS A TOLE CBLX D: 4.2-9.5	61010125			•	•		
0116	DEFLECTEUR	61010392				•		
0117	NOURRICE 16 INJ.	61010030	NAT		•			
	NOURRICE 16 INJ.	61010341	NAT			•		
0118	VIS A TOLE CBLX D: 4.2-25	61010128			•	•		
0119	VIS HX M 5-12	61010131			•	•		
0120	ECROU A Pincer	60057488			•	•		
0200	EXTRACTION							
0201	VIS CLX M 5-20	61017600				•		
0202	COUDE 45° (Pochette)	61306695				•		
0203	DIAPHRAGME D:82	61304754				•		
	DIAPHRAGME D:84	61305420				•		
	DIAPHRAGME D:75	61306276				•		
	DIAPHRAGME D:78	61307339				•		
	DIAPHRAGME D:80	61307846				•		
	DIAPHRAGME D:79	61308126				•		
0204	VENTURI	61310050				•		
0205	JOINT DE FORME	61303825				•		
0206	EXTRACTEUR 24KW	61304720				•		
0212	JOINT DE FORME	61300262				•		
0213	BOUCHON (Pochette)	61306698				•		
0214	TUBE SILICONE D: 9x3 L: 1.30M	60081265				•		
0216	PRESSOSTAT AIR 24KW	61306697				•		
0217	VIS A TOLE CBLX D: 3.5-6.5	61010126			•			
0218	THERMOSTAT DE SECURITE 70°C	61012479			•			
0221	HOTTE 24 KW	61304712				•		
0222	ANTIREFOULEUR	61010117			•			
0223	VIROLE D: 123->132	60026148			•			
0227	VIS A TOLE CBLX D:4.2-12.5	61010847				•		
0228	VIS A TOLE CBLX D: 6.3-13	61010648			•	•		
0230	JOINT DE FORME (DOUBLE COUDE)	61300258				•		
0300	CAISSON ETANCHE							
0303	PARTIE SUPERIEURE CAISSON	61305438				•		
0304	JOINT MOUSSE 12.5x5 L: 2.5M	60081273				•		
0305	CAISSON	61010106				•		
0306	VIS A TOLE CBLZ D: 4.2-13	60079486				•		
0308	ECROU A Pincer	60057488				•		
0309	FOND DE CAISSON	61010588				•		
0311	COUVERCLE CAISSON	60081851				•		
0313	VIS A TOLE CBLZ D: 4.2-19	61003114				•		
0314	PASSE TUBE	61010109				•		
0315	PASSE FIL	60039017				•		
0316	PASSE FIL DOUBLE	60042707				•		

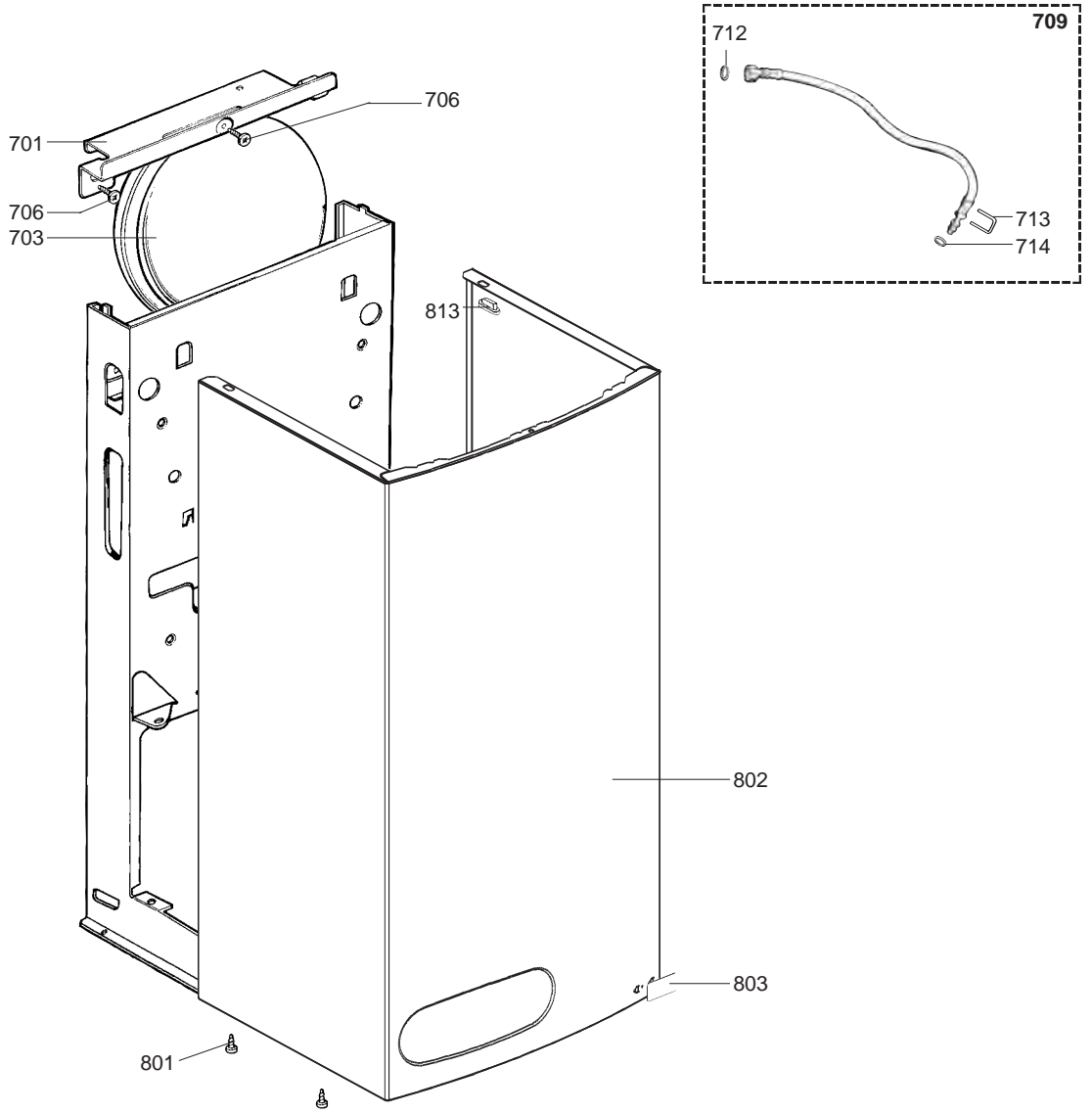


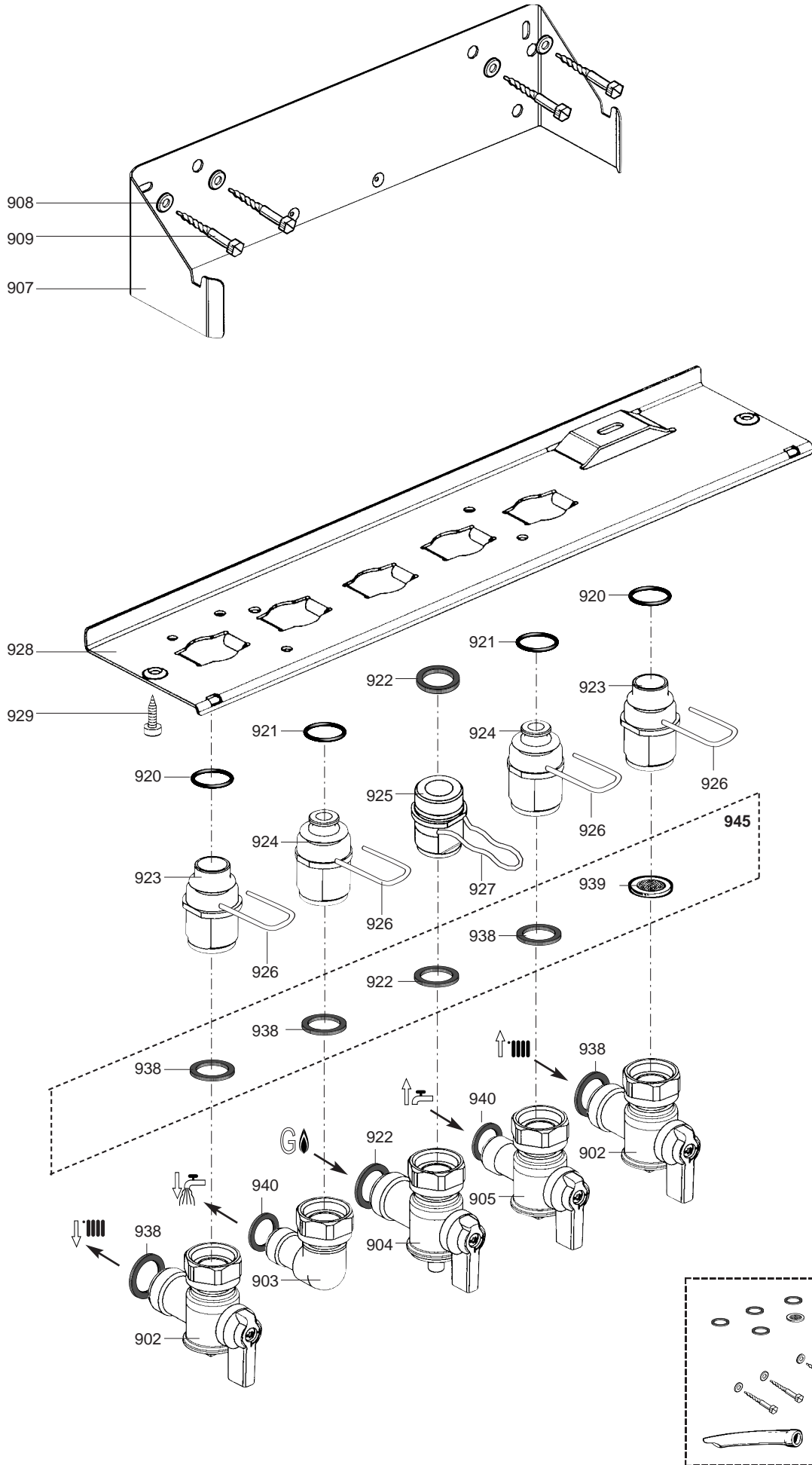


Rep.	Désignation	Référence	Autre	Type	MC 2		Date	
					CF	FF	de	à
0500	BLOC HYDRAULIQUE							
0501	TUBE ECHANGEUR	61302004			•	•		
0502	CLIP	61010012-02			•	•		
0504	JOINT TORIQUE D: 17-4	60024164-51			•	•		
0505	MOTEUR DE VANNE 3 VOIES	61302410			•	•		
0506	BOUCHON	61002490			•	•		
0507	JOINT TORIQUE D: 13.6-2.7	60024164-18			•	•		
0508	EPINGLE	61016207			•	•		
0509	CLAPET	61302411			•	•		
0510	THERMISTANCE	61000733			•	•		
0511	EPINGLE DE SONDÉS	61002083			•	•		
0513	DISCONNECTEUR	61312518			•	•	08/03	
0514	ECHANGEUR SANITAIRE PLAQUES	61302409			•	•		
0515	VIS CLX M 5-20	61017600			•	•		
0516	CLIP	61010609			•	•		
0518	BLOC HYDRAULIQUE GAUCHE	61301956			•	•		
0520	DURIT L:400	61301998			•	•		
0522	CLIP	61010005			•	•		
0523	JOINT TORIQUE D: 18.4-2.7	60024164-22			•	•		
0524	JOINT TORIQUE D: 15.6-1.78	61009834-49			•	•		
0526	JOINT TORIQUE D: 8.9-2.7	61009834-14			•	•		
0535	SOUPAPE DE SECURITE (Pochette)	60081980			•	•		07/03
	SOUPAPE DE SECURITE (Pochette)	61400159			•	•	08/03	
0536	SOUPAPE DE SECURITE	61301927			•	•		
0539	JOINT TORIQUE D: 8.9-1.9	60024164-13			•	•		
0540	TIGE DE MANOEUVRE	61302539			•	•		
0541	JOINT TORIQUE D: 3.6-2.4	61009834-53			•	•		
0545	MEMBRANE (Pochette)	60081977			•	•		
0546	JOINT TORIQUE D: 2.9-1.78	60024164-54			•	•		
0547	FILTRE GAZ	60037309			•	•		
0551	TUBE GAZ	61302005			•	•		
0553	FILTRE EAU	61301924			•	•		
0554	DETECTEUR DE PRESSION 0.8 BAR	61003495				•		07/03
	DETECTEUR DE PRESSION 0.8 BAR	61310364				•	08/03	
	BOUCHON	61312176			•		08/03	
0555	JOINT PLAT D: 8.5-4.1-1.5	60061852-12			•	•		
0558	CABLAGE DE POMPE (2 VITESSES)	61306995			•	•		
0559	JOINT DE DEGAZEUR	61304618			•	•		
0560	TETE DE DEGAZEUR (Ensemble)	61304608			•	•		
0561	BLOC HYDRAULIQUE DROIT	61301936			•	•		
0562	BOUCHON	61016752			•	•		
0563	CLIP	61002406			•	•		
0564	JOINT TORIQUE D: 24.6-3.6	61009834-30			•	•		
0567	CLIP	60030898-03			•	•		
0568	BOUTON DE MANOEUVRE	60066107			•	•		
0569	JOINT AUTO ETANCHE	61002249			•	•		
0570	TUBE DE REFOULEMENT DE POMPE	61302003			•			
	TUBE DE REFOULEMENT DE POMPE	61302003				•	08/03	
	TUBE DE REFOULEMENT DE POMPE	61305707				•		07/03
0571	JOINT TORIQUE D: 16-1.9	61009833-37			•	•		
0572	POMPE + DEGAZEUR 15/50	61301964			•	•		
	POMPE + DEGAZEUR 15/60	61303461			•	•		
0573	CONDENSATEUR	61000652-10			•	•		
0575	BY-PASS	61301960			•	•		
0578	JOINT TORIQUE D: 5.7-1.9	60024164-10			•	•		
0583	CLIP	61301900			•	•		
0584	ECROU	61012886			•	•		
0585	CLIP	61303463			•	•		
0586	DURIT L:350	61301999			•	•		07/03
	TUBE DISCONNECTEUR	61312524			•	•	08/03	
0589	ECROU M 5	61016604			•	•		
0590	MICRO CONTACT	61301904			•	•		
0592	COMMANDE EAU 8L/MN	61301952			•	•		
0593	JOINT TORIQUE D: 20.1-1.6	60024164-58			•	•		
0594	LIMIT. DEBIT 8L/MN (ROUGE)	61017288-08			•	•		
0595	JOINT TORIQUE D: 25-2.4	60024164-32			•	•		
0596	EPINGLE	61308332			•	•		
0597	JOINTS BLOC HYDRAULIQUE	60081985			•	•		

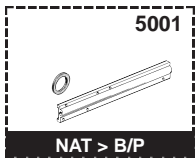


Rep.	Désignation	Référence	Autre	Type	MC 2			Date	
					CF	FF		de	à
0600	BOITIER ELECTRIQUE								
0601	BOITIER ELECTRIQUE PDR	61305317			●	●			
0602	VIS FX90 L:16	61020510			●	●			
0605	CONNECTEUR 2 BROCHES + SHUNT	61302101			●	●			
0606	CONNECTEUR 5 BROCHES + SHUNT	61303697			●	●			
0607	MANOMETRE	61303159			●	●			
0609	COUVERCLE CONNECTEURS	61302248			●	●			
0610	CABLAGE EXTRACTEUR	61302017			●	●			
	CONNECTEUR + SHUNT	61305269			●	●			
0611	FAISCEAU DE CABLES	61302014			●	●			
	FAISCEAU DE CABLES	61305712			●	●			
0612	BARRETTE CONNEXION	61002725			●	●			
0613	VIS A TOLE TCBL D:4 L:10	61020509			●	●			
0614	FOND DE BOITIER	61302237			●	●			
0615	CIRCUIT IMPRIME PRINCIPAL STD	61307766			●	●			
0617	COUVERCLE BOITIER ELECTRIQUE	61303266			●	●			
0618	BOUCHON	61011316			●	●			
0619	CLIP	61002406			●	●			
0620	JOINT TORIQUE D: 5.7-1.9	61009834-10			●	●			
0621	TRANSMETTEUR DE LEDS	61302245			●	●			
0622	BOUTON DE REARMEMENT	61302246			●	●			
0627	FUSIBLE 250V 0.125A TEMPORISE	61000955			●	●			
	FUSIBLE 250V 2A TEMPORISE	61003456			●	●			
	FUSIBLE 250V 1.25A TEMPORISE	61003635			●	●			
0636	BOUTONS (Pochette)	60081979			●	●			
0642	SHUNT NOIR	61400030			●	●			
0644	CABLAGE ALIMENTATION	61308031			●	●			

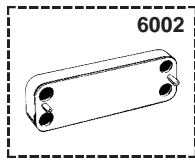
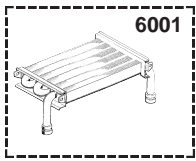




5000



6000





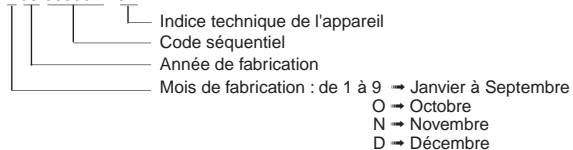
LISTE DES ABRÉVIATIONS

EC	: Eau chaude.
EF	: Eau froide.
C	: Résistance Céramique (Chauffe normale).
Ca	: Résistance Céramique (Chauffe accélérée).
TP	: Résistance ThermoPlongeur.
1F	: Avec Robinetterie.
2F	: Sans Robinetterie.
3F	: Avec Robinetterie et une sortie supplémentaire.
AMI	: Avec Mélangeur Intégré.
SMI	: Sans Mélangeur Intégré.
TYPE	: Indique la nature de l'appareil.
PN	: Ces références concernent uniquement un appareil à Pression Normale.
BP	: Ces références concernent uniquement un appareil à Basse Pression.
PV	: Ces références concernent uniquement un appareil à Puissance Variable.
PF	: Ces références concernent uniquement un appareil à Puissance Fixe.

PLAQUE SIGNALÉTIQUE

NUMÉRO DE SÉRIE

Ex: 1 95 065004 - 31



Les renseignements portés sur les tarifs et documentations commerciales ou techniques, les schémas et côtes d'encombrements sont donnés à titre indicatif et valables à un instant donné. Le CONSTRUCTEUR se réserve le droit d'apporter toutes modifications de présentation, de forme, de dimension, de conception ou matière à ses produits.